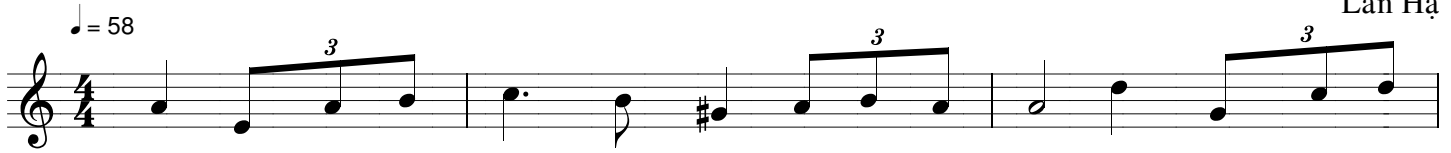


# Bên bờ sông

Ý Tv 136

Lan Hạ



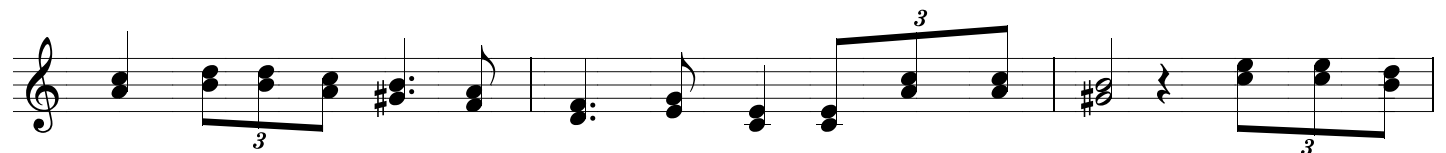
1. Bên bờ sông hoang vắng ta ngồi ta nhớ Si - on ôi thành đô yêu
2. Như lòng người viễn xứ nhớ về quê cũ thân yêu không làm sao cắt
3. Mong hạt mưa rơi xuống cho mềm mảnh đất khô khan Đây lòng con thao
4. Dâng niềm tin yêu Chúa muôn đời kiên vững không lay ôi tình yêu tuyệt



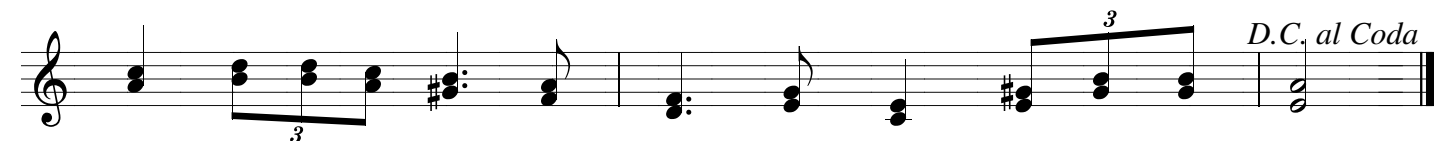
dấu thành đô xa xôi với với Trên cành cây dương liễu ta tạm xin gác cây  
tiếng đàn hát nơi quê xa lạ Xin thành tâm sám hối quay về quên hết ưu  
thức chờ mong xin ơn cứu độ Xin tình yêu Thiên Chúa tràn trên hết dân  
đối Ngài đến mang thân tội đày Xin ngợi ca danh Chúa tháng ngày đoan hứa không



đàn bởi tại tôi thất hứa và quên ân nghĩa Ngài. ĐK: Biết đến bao  
phiên xin một lòng khẩn hứa tìm nương thân Chúa Trời.  
Người đang thành tâm kêu khẩn Ngài ơi mau đủ tình.  
sờn tin lòng Cha nhân ái Ngài sẽ cứu thoát tôi.



giờ biết đến bao giờ ta được đi về nhìn ngắm Thánh nhan Biết đến bao



giờ biết đến bao giờ ta được chung phần hạnh phúc Thiên Đàng.